

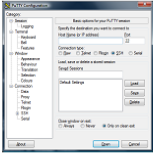
# PASOS PARA INSTALAR PUTTY

Centro de Tecnologías de Información-UPRM



## Paso 1 - Ir a [www.putty.org](http://www.putty.org)

Seleccionar Download PuTTY



### Download PuTTY

PuTTY is an SSH and telnet client, developed originally by Simon Tatham for the Windows platform. PuTTY is open source software that is available with source code and is developed and supported by a group of volunteers.

You can download PuTTY [here](#).

## Paso 2 - Seleccionar el .exe , darle **SAVE** y luego **RUN**

For Windows on Intel x86

PuTTY:

[putty.exe](#)

[\(or by FTP\)](#)

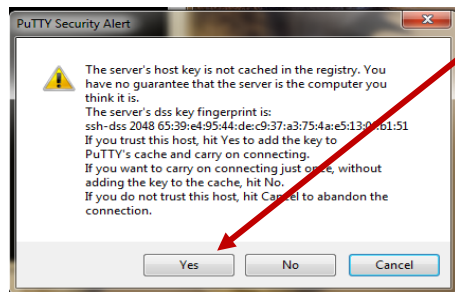
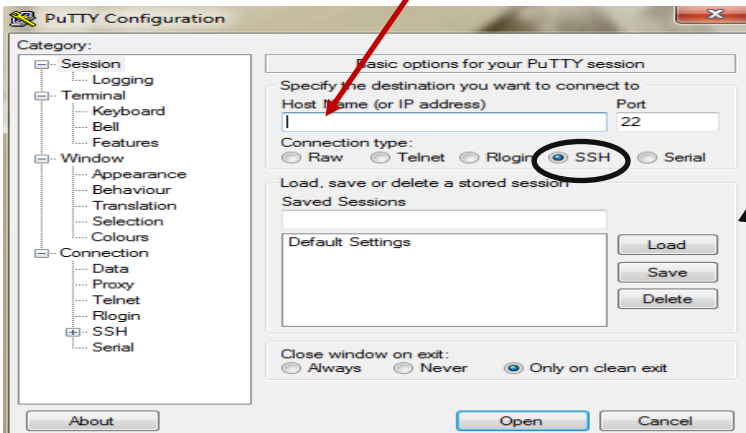
[\(RSA sig\)](#)

[\(DSA sig\)](#)

## Paso 3 - Configuración

Host Name: rumad.uprm.edu

Connection Type: SSH



Aparece solo una vez. Oprimir "YES"

*¿Que es PuTTY?*

*Es un cliente SSH con el que podemos conectarnos a servidores remotos iniciando una sección en ellos que nos permite ejecutar comandos.*

*Disponibles en las plataformas Linux y Windows.*

## Paso 4- Iniciar la sesión como "Estudiante"

Universidad de Puerto Rico-Recinto Universitario de Mayagüez.